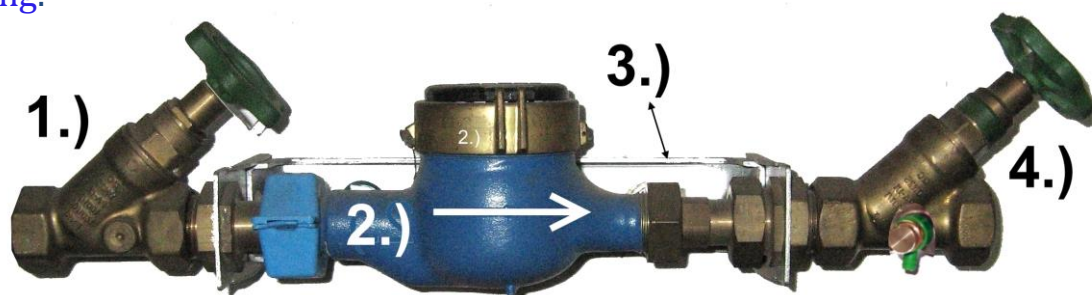


Gartenzähler

für die Stadt Schloß-Holte Stukenbrock

Der Gartenzähler (Nr.2) wird vom Wasserwerk der Stadtwerke Schloß Holte-Stukenbrock eingebaut. Dafür wird eine Zählergebühr von **15,60 €/Jahr** berechnet. Für den Einbau des Wasserzählers benötigt das Wasserwerk eine Fertigmeldung. Diese wird von einem Installationsunternehmen eingereicht, welches im Installateur Verzeichnis eingetragen ist. Die Wasserzähleranlage muss waagrecht in die Zulaufleitung der Außenzapfstellen, in einem frostfreien Raum installiert werden. Außerdem sollte die Montagestelle so gewählt sein, dass ein Ablesen und Wechseln des Zählers problemlos möglich ist. Der Zählerwechsel erfolgt alle 6 Jahre. **Bei technischen Fragen stehen die Mitarbeiter der Wasserwerk Betriebsstelle gerne zur Verfügung.**



Der Einbau folgender Armaturen und Bauteile (in Flussrichtung) muss von einem durch den Kunden beauftragten Installateur erfolgen (siehe Bild).

- 1.) Absperrarmatur
(z.B. Schrägsitzventil, Kugelhahn mit DVGW Zulassung)
- 3.) Wasserzähler-Anschlussgarnitur für
Wasserzähler Q3 = 4m², Baulänge 190mm, Anschlussgewinde am Zähler 1".
Vorzugsweise sollte die Wasserzähler-Anschlussgarnitur vom Fabrikat Beulco gewählt werden, weil das Wasserwerk den gleichen Typ verwendet und beim Zählerwechsel auftretende Probleme an der Garnitur vom WW somit beseitigt werden können!
- 4.) Absperrarmatur, Rückflussverhinderer und Entleerung (z.B. KFR-Ventil)
Bei der Außerbetriebnahme der Außenzapfstelle, zwecks Frostschutz im Winter, erfolgt die Entleerung der Anlage über die Entleerungsarmatur hinter dem Wasserzähler, um ein Austrocknen des Zählers zu vermeiden. **In der danach folgenden Wasserleitung nach außen dürfen sich keine Zapfstellen mehr im Gebäude befinden!!**